



Lotus Notes ve světě OS/2

Shrnutí vývoje a pohled na současnost



Historie

- r. 1973-1976 Univerzita v Illinois – projekt PLATO Notes
- r. 1984 založena společnost Lotus Development Corporation a vývoj PC verze
- r. 1986-87 první PC verze pro interní potřebu
- **r. 1989 první oficiální veřejná verze s číslem 1.0**
- **r. 1990 verze 1.1**
- **r. 1990 verze 2.0**
- **r. 1991 verze 2.1**
- **r. 1993 verze 3.0**
- **r. 1996 verze 4.0 a verze 4.5**
- r. 1999 verze 5.0
- r. 2002 verze 6.0
- r. 2004 verze 6.5
- r. 2005 verze 7
- r. 2007 verze 8



Lotus Notes není jen pošta

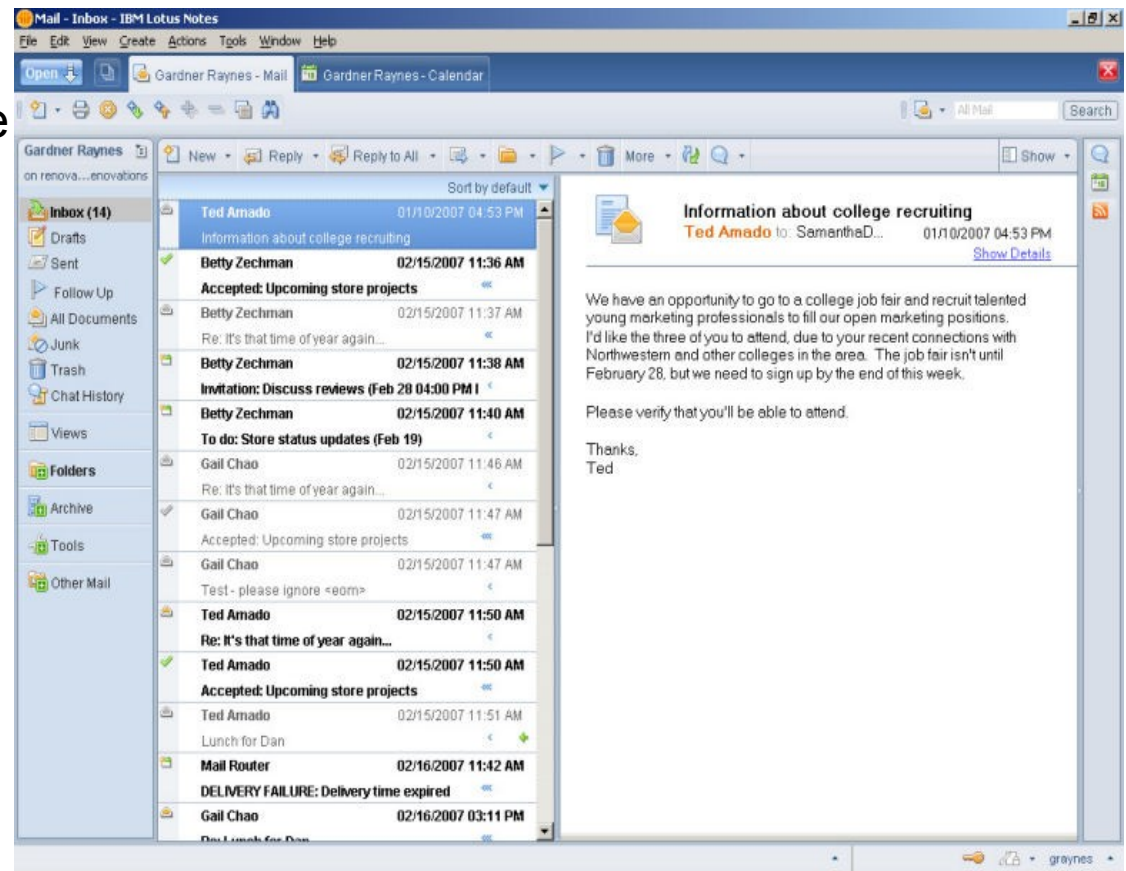
- Pošta
- Kalendář
- Seznam úkolů
- Kontakty
- Knihovna dokumentů
- Vývojové prostředí
- Online komunikace - IM



Pošta je základ

Pomocí standardních protokolů zajišťuje výměnu zásilek mezi systémy Lotus nebo internetem.

- smtp, pop3, imap
- ldap
- nrpc
- http, https

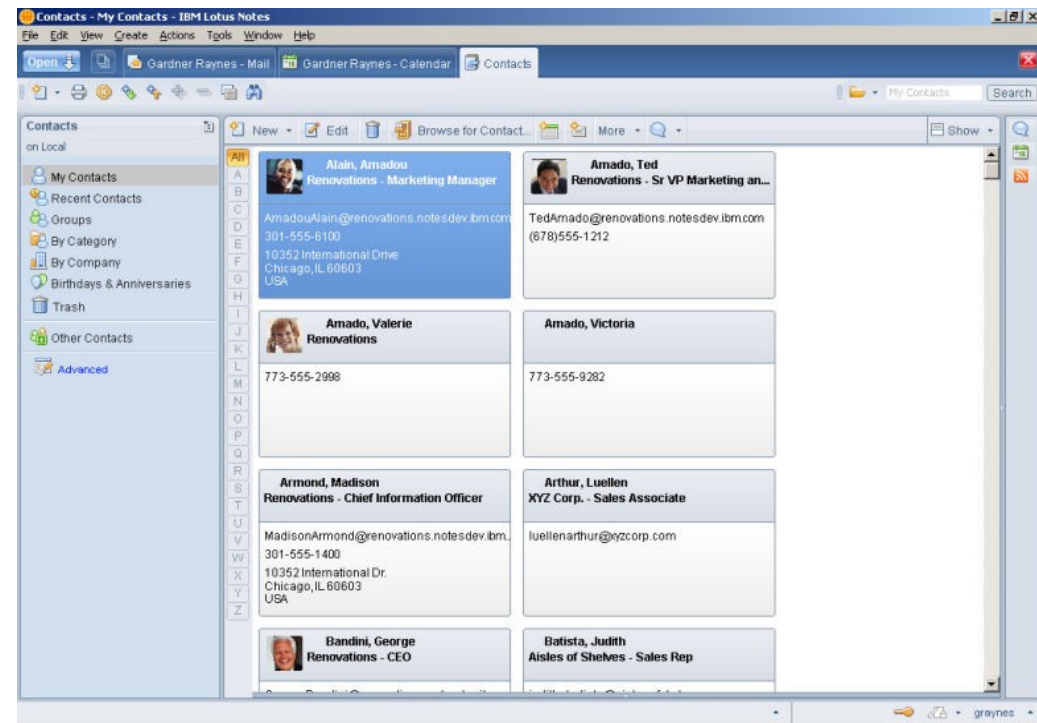




Kontakty

- **Uživatelský seznam** – databáze kontaktů, uložená na disku pracovní stanice. Obsahuje kontakty specifické pro konkrétního uživatele.
- **Společný seznam** – databáze kontaktů definovaná správcem a uložená na serveru pro potřeby celé organizace.

Přístup do společného seznamu se řídí přístupovými právy a lze definovat jednoho či více správců odpovědných za aktuálnost dat. Ostatní uživatelé mohou např. pouze číst.





Kalendář

The screenshot displays the IBM Lotus Notes interface for creating a calendar entry. The top window, titled "New Calendar Entry for Gardner Raynes - IBM Lotus Notes", shows a form with fields for "Where:", "Location:", "Rooms:", "Resources:", and "Category:". Below the form is a "Description" tab and a "Find Available Times" section. This section includes a list of invitees with checkboxes for "All people", "Gardner Raynes/renov", "Required", "AmadouAlain", "DinaMaroni", "Herb Medway/renovati", "Juellenarthur", and "Madison Armond/renov". It also shows "Scheduled Rooms" and "Scheduled Resources" with a time grid for Friday, June 8, 2007, and Saturday, June 9, 2007. A legend at the bottom indicates "Available", "Already Scheduled", "Unavailable", "No Info", and "Info Restricted".

The bottom window shows a calendar grid for "April 2 - April 8, 2007". The grid displays various events:

- 4 Wed Apr 2007: Northeast Regional Kickoff (Gardner Raynes)
- 5 Thu Apr 2007: Yearly Legal, Mentoring, Lunch
- 6 Fri Apr 2007: Betty's, Upcoming store, Visit new store
- 7 Sat Apr: Office moves (Gardner), Store status updates (Gardner Raynes)
- 8 Sun Apr: Fall Promotions, Regional sales plan

On the left side of the calendar window, there is a "To Do" list with items: "Open", "Item", and "To do: Store status updates".



Knihovna dokumentů

Knihovna dokumentů je speciální typ databáze, která může pro každý záznam obsahovat jako přílohu binární soubor.

Nejčastěji se používá jako úložiště společných šablon, dokumentace, návodů apod.

Příkladem je databáze **Technických parametrů výrobků Vedag – DE verze**

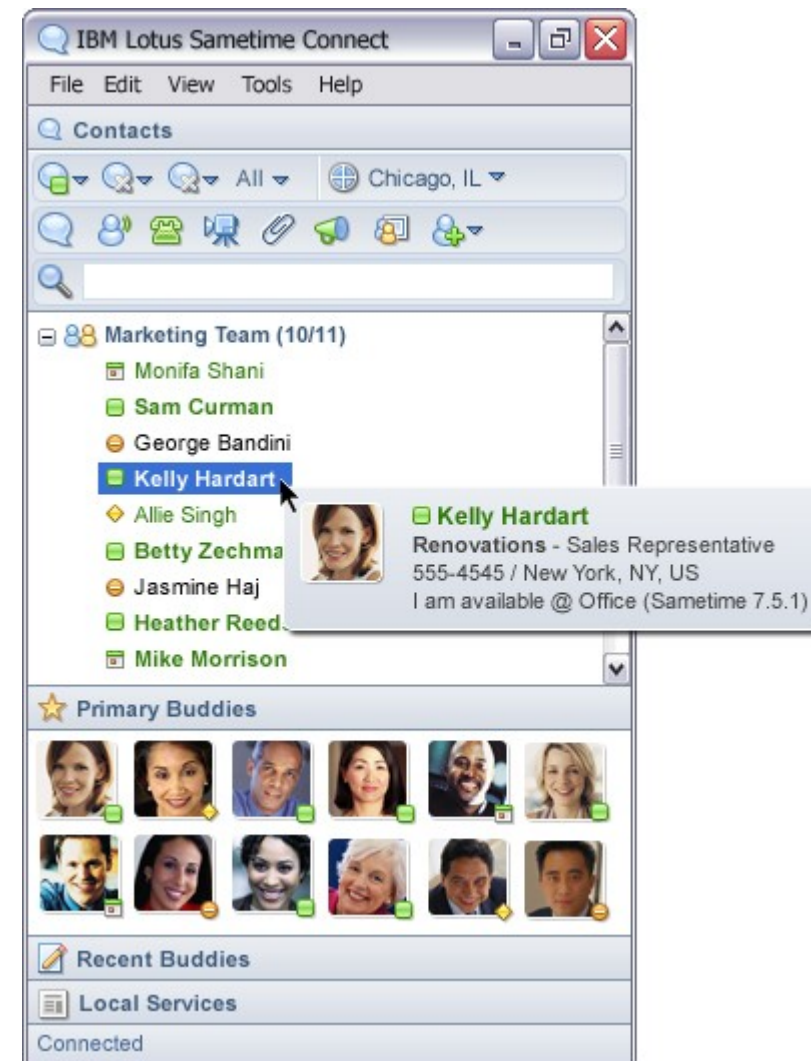
	Titel ^	Geändert v	Autor ^
▼	A01 Wichtiger Hinweis / Important notice		
★	Verwendung dieser Datenbank	12.04.2005	Jürgen Felgenträger
★	Neuordnung der Datenbank "Technische Informationen"	19.09.2005	Juergen Felgentraeger
▼	A10 Allgemeines / General items		
★	AT-Formblätter	20.04.2007	Jürgen Felgenträger
★	Objektaufnahmebogen	12.04.2005	Jürgen Felgenträger
★	Aufnahmebogen Referenzen	12.04.2005	Juergen Felgentraeger
▼	A11 Gewährleistungen / Guarantees		
★	Versicherungsbestätigung	09.01.2007	Jürgen Felgenträger
★	beim ZVDH hinterlegte Gewährleistungserklärungen	12.04.2005	Juergen Felgentraeger
★	Grundsätzliches zum GarantieDach	06.06.2005	Juergen Felgentraeger
★	Wartungsvertrag / Muster	19.03.2007	Juergen Felgentraeger
★	Gewährleistungsurkunden - Muster	31.08.2006	Jürgen Felgenträger
★	Inspektionsvertrag / Muster	19.03.2007	Juergen Felgentraeger
★	FOAMGLAS Garantiedach 25	13.04.2007	Juergen Felgentraeger
▼	A15 Normung / Standardization		



Online komunikace - IM

Od verze 7 je volitelnou součástí serveru Notes komponenta SameTime = instant messaging systém pro spolehlivou IM komunikaci.

- klient integrovaný do Notes
- samostatná aplikace (win, linux)
- brána pro ICQ, SIP aj. pomocí pluginů





Replikace

Replikace = unikátní proces synchronizace změn jednotlivých databází (mail, knihovna, kontakty...) mezi libovolným množstvím serverů, klientů a lokalit.

Přenáší se pouze změny od poslední replikace



Lotus Notes a OS/2 ?

- Poslední nativní verze pro OS/2 – verze 4.5 v roce 1996 (server i klient)
- Verze 5.0.13 – funguje s ODINem vč. CZ znaků
- Vyšší verze 6.x – 7.x
 - nelze nainstalovat kvůli distribuci jako MSI balíček
 - nelze ani nakopírovat kvůli chybě v MSVCP60.dll
- Verze 8 – postavena na Eclipse (Java).
Vyžaduje novější verzi JVM.



Lotus Notes a OS/2 co dál ?

- oficiální podpora skončila a IBM dál vyvíjí pouze pro Windows a Linux
- pouze starý klient R5 !
- **potřebujeme port nového JVM ! Další důvod pro snahu prosadit portování JAVA6 pro eCS.**
- používat web rozhraní – podporován IE i Firefox – nemožnost použít některé LN aplikace, nelze využít výhod replikací.



Odkazy

-
- Postřehy o Lotus Notes - www.petrkunc.net
- Portál IBM - www.lotus.cz
- Redbook - www.redbooks.ibm.com/portals/Lotus
- ODIN – odin.netlabs.org