

Java for OS/2 and eComStation

Write once, run anywhere



Historie

Jako komunitní projekt financovaný ze sbírky a zastřešovaný Netlabs.org

Cíl: portovat aktuální OpenJDK na platformu OS/2.

- Start 05/2010
- Oneman show v podání Dmitriye Kuminova
- 27.června 2011 – první GA verze
- 19.března 2012 – verze GA2
- 21.července 2012 – verze GA3 (aktuální)
- Ekvivalent Java 1.6.0 Build 25

Jak to funguje?

- Nativní kód
- Některé funkce byly portovány s použitím hotového kódu a funkcí z Odinu
- Vyžaduje GCC, kLIBC a wxsysstray knihovny
- Distribuce jako ZIP balík
- K dispozici JRE I SDK verze
- Zdrojový kód k dispozici na SVN

Instalace

- Je ruční nebo pomocí YUM (RPM)
- kLIBC 0.6.5 Runtime Library (WPI)
- GCC 4 Core Libraries 4.5.2 (WPI)
- ODIN 0.8.5 (ZIP)
- xsystray widget (WPI)

- OpenJRE 6 (ZIP)
- **GA3 HotFix1 (ZIP)**

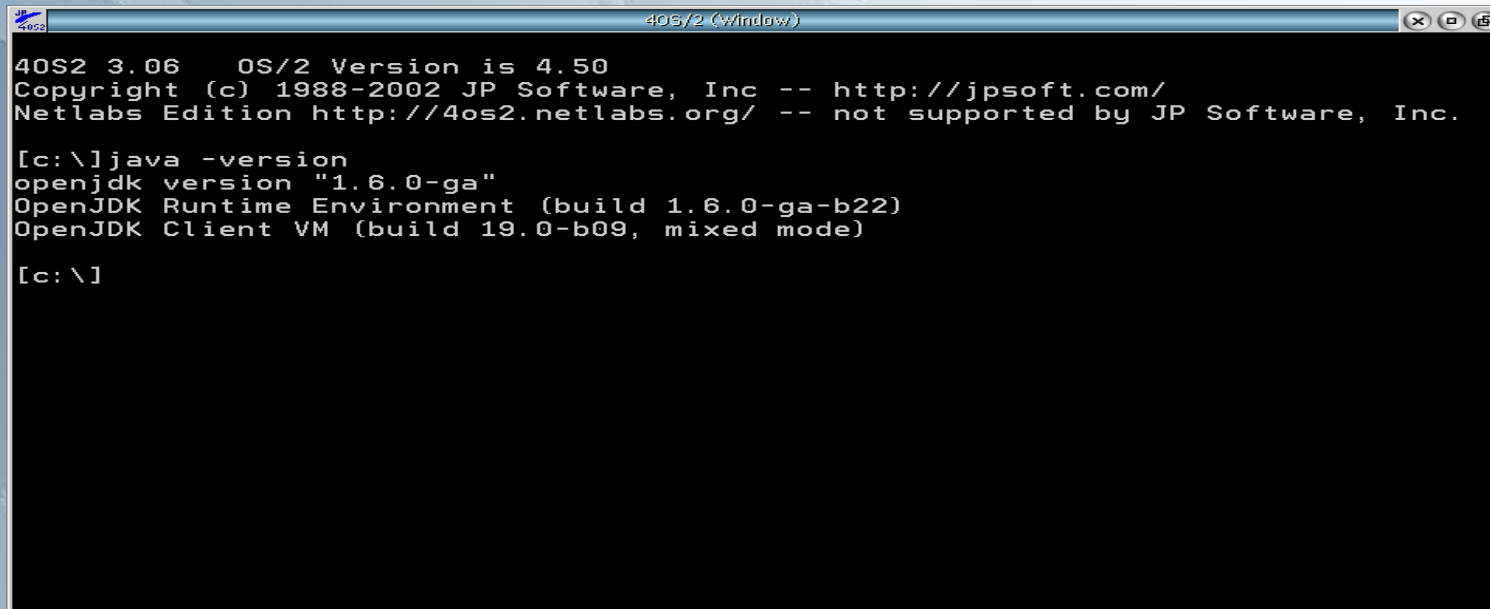
Vše ke stažení na <http://svn.netlabs.org/java/wiki>

Instalace

- Nainstalujte potřebné knihovny
- Nainstalujte Odin 0.6.2 pomocí Warplnu
- Aktualizujte Odin ze ZIPu na 0.8.5
- Nainstalujte xsystray
- Rozbalte JRE
- **Rozbalte GA3 HotFix 1 !**
- Doplněte SET proměnné o cestu k JRE\bin
PATH a BEGINLIBPATH
- Doporučuji nastavit také
CLASSPATH/JAVA_HOME/SWING_HOME
Zkontrolujte, jestli v CONFIG.SYS nezůstal nějaký odkaz na
starou Java142
- Restartujte !

Test instalace

Pokud je vše OK, pak příkaz “Java -version” vrátí hodnoty OpenJDK 1.6.0 ga



```
4OS/2 (window)
4OS2 3.06   OS/2 Version is 4.50
Copyright (c) 1988-2002 JP Software, Inc -- http://jpsoft.com/
Netlabs Edition http://4os2.netlabs.org/ -- not supported by JP Software, Inc.

[c:\]java -version
openjdk version "1.6.0-ga"
OpenJDK Runtime Environment (build 1.6.0-ga-b22)
OpenJDK Client VM (build 19.0-b09, mixed mode)

[c:\]
```

Start aplikace

Stáhněte si aplikaci v obecném JAR tvaru. Uložte na disk do libovolného adresáře a spusťte z konzole pomocí:

```
Java -jar cesta_k_jar_souboru
```

Lze použít také další potřebné parametry, pokud je aplikace vyžaduje.

Fungující aplikace

Je jich dost, některé ověřené najdete v
přehledu na

<http://svn.netlabs.org/java/wiki/JavaApplication>

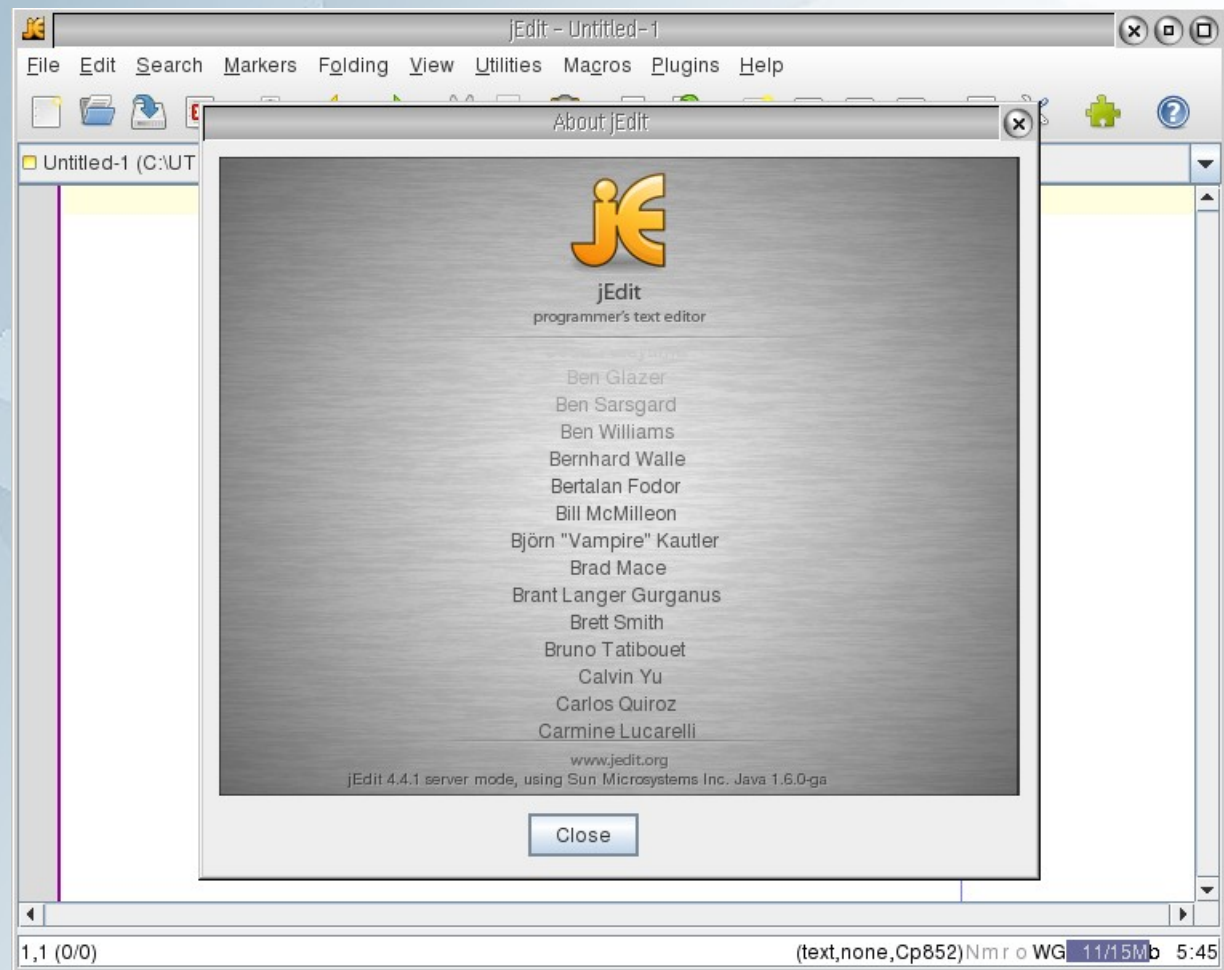
Nefungující aplikace

Také jich je dost. Důvodem je ale distribuce jako EXE loaderu pro Windows platformu popř. podobná zvěrstva. Dalším problémem je chybějící MANIFEST s definicí hlavní JAR knihovny a tak se nelze dopátrat hlavního balíku popř. kterou metodou startovat.

DEMO

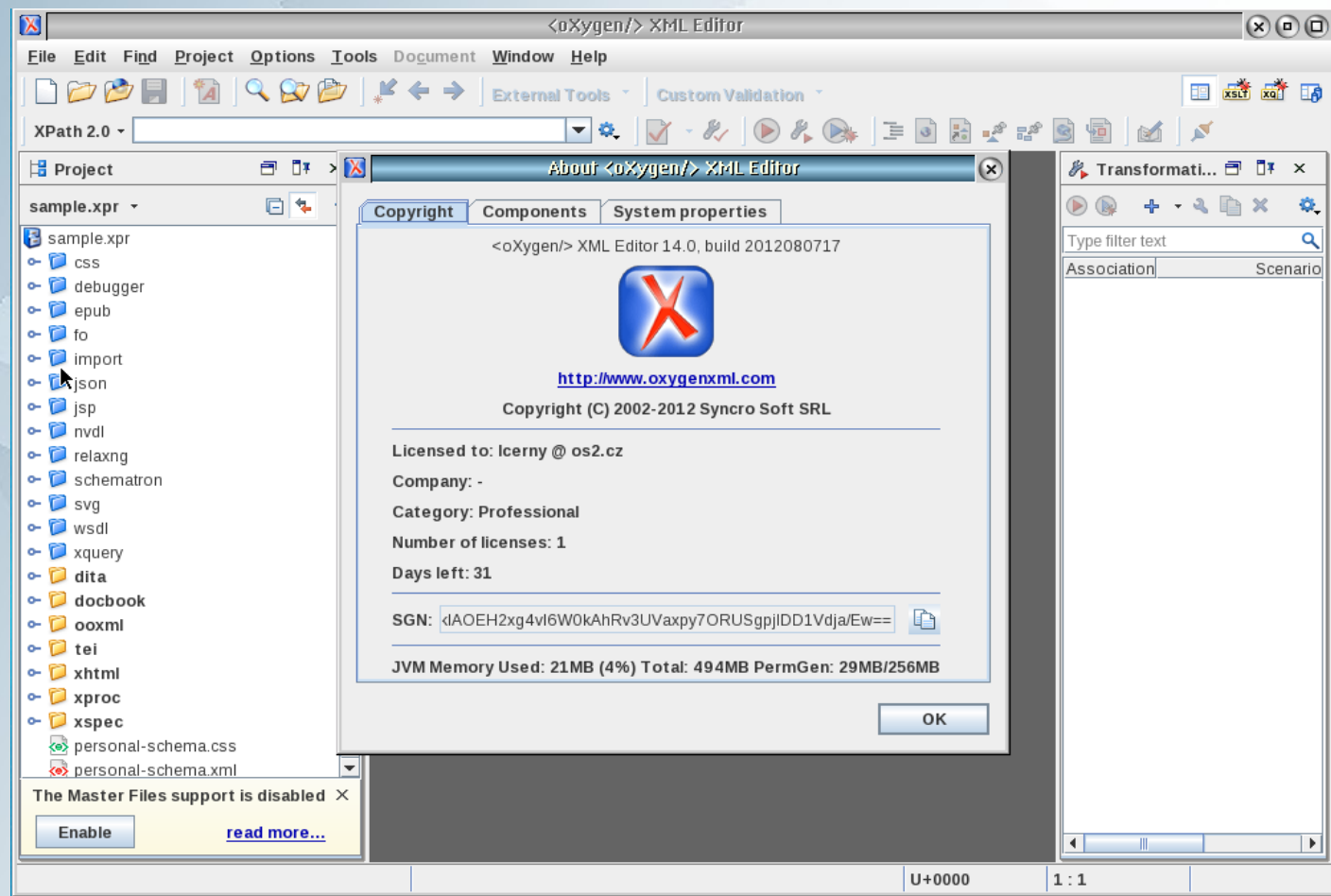
jEdit

“java -jar C:\UTIL\jEdit\jedit.jar”



DEMO

oXygen XML editor
Upravte dodávaný .bat soubor



DEMO

OpenProject upravte dodávaný .bat

