

Tipy a triky pro Lotus Domino

Radim Turoň

2011



Úvod

- Podkladem této prezentace je přednáška Adminblast 2011 Paula Mooneyho <http://www.pmooney.net/>
- Vybral a upravil jsem některé tipy a triky z původní přednášky a doplnil dalšími z naší dílny



Tip #1 Internetové heslo uživatele

- Změna internetového hesla je „kešovaná“ na serveru
 - V určitých situacích to způsobuje stav, kdy je platné jak staré tak i nové heslo !
 - Potencionální bezpečnostní chyba
- `HTTP_PWD_CHANGE_CACHE_HOURS=0`
 - Nastavte do serverového NOTES.NI
 - Po změně hesla bude vždy aktivní to nové

Tip #2 Nastavte zámek internetového hesla

- Rychlá metoda jak zvýšit bezpečnost přístupu přes webové rozhraní
- Účinná proti brute-force a slovníkovým útokům
- Pouze pro přístup přes web, nefunguje pro IMAP, POP3, LDAP, Sametime aj.
- Konfiguruje se přes Configuration Settings dokument a/nebo politiky
 - Počítá počet neúspěšných pokusů o přihlášení
 - Při překročení nastaveného počtu zamkne přístup pro uživatele



Server Name	User Name	Locked Out	Failed Attempts	First Failure Time	Last Failure Time
/BlueWave	/BlueWave	No	1	20/05/2009 15:06:05	20/05/2009 15:06:05
/BlueWave	BlueWave	No	1	14/12/2009 09:57:09	14/12/2009 09:57:09
/BlueWave	BlueWave	No	1	17/12/2009 12:28:28	17/12/2009 12:28:28
/BlueWave	BlueWave	No	1	20/05/2009 15:06:05	20/05/2009 15:06:05
/BlueWave	BlueWave	Yes	5	17/08/2009 14:58:26	19/08/2009 14:37:52
/BlueWave	BlueWave	No	1	04/12/2009 11:12:58	04/12/2009 11:12:58
/BlueWave	BlueWave	No	2	02/12/2009 14:52:47	02/12/2009 14:52:56
/BlueWave	BlueWave	No	1	14/08/2009 11:22:21	14/08/2009 11:22:21



Basics Security Client Upgrade Router/SMTP MIME NOTES.INI Se

Internet Lockout

Enforce Internet Password Lockout: Yes

Log Settings: Lockouts Failures

Default Maximum Tries Allowed: 5

Default Lockout Expiration: 0 Minutes

Default Maximum Tries Interval: 1 Days

Tip #3 Změna struktury databází (ODS)

- Struktura databází v LN se neustále vyvíjí
- Používejte poslední dostupnou verzi, která je pro daného klienta LN/Domino
- Create_R85_Databases=1
 - Nastavte do serverového NOTES.INI
 - pro Domino verze R8.5.X
- Pro převod databází ze starších ODS použijte kompaktaci copy-stylem

Title	Filename	Physical Path	File Format
Aktivity a Události	activity.nsf	E:\data\	R85 (51:0)
Insolvenční rejstřík TEST	insolvenncni_rej:	E:\data\	R85 (51:0)

Tip #4 Automatický převod TNEF

- Řešení známého problému s přílohami winmail.dat
- TNEFEnableConversion=1
 - Vložte do serverového NOTES.INI
 - Pro Domino 7.0.2FP2 a výše

Tip #5 Zabezpečení http

- Známá bezpečnostní díra
- Při přístupu přes prohlížeč na Domino se standardně obchází sekce Server Access (záložka Security v Server dokumentu)
- Nastavte proto na Server dokumentu-> záložka Porty -> záložka Internet Ports -> pole ENFORCE SERVER ACCESS SETTINGS na „YES“

Web	Directory	Mail	DIOP	Remote
Web (HTTP/HTTPS)				
TCP/IP port number:	80			
TCP/IP port status:	Enabled			
Enforce server access settings:	Yes			

Tip #6 Blokování on-the-fly FT indexace

- Viděli jste někdy tuto hlášku?
 - "Warning: Agent is performing full text operations on database '<name>' which is not full text indexed. This is extremely inefficient."
- Někteří agenti potřebují FT index a pokud na databázi není, Domino ho vytváří on-the-fly při spuštění agenta
- Špatné z hlediska výkonu - vytěžuje Domino server
- Pokud můžete zapněte FT index na inkriminovaných databázích ... nebo nastavte FT_FLY_INDEX_OFF=1 do serverového NOTES.INI
- FT_FLY_INDEX_OFF=1
 - Agenti potřebující FT Index nepoběží !!!
 - V logu bude hláška "Error executing agent 'agentName' in 'DBName.nsf': Database is not full-text indexed"

Tip #7 Optimalizujte Server Availability Index

- Server Availability Index je mystérium
- Pro rychlou optimalizaci indexu
 - Napište SH AI na Domino konzoli (Domino 7 a vyšší)
 - Číslo které se objeví jako výsledek, zadejte do proměnné `SERVER_TRANSINFO_RANGE` do serverového `NOTES.INI`
- Optimalizaci indexu provádějte co možná nejčastěji
- SH AI provádějte hlavně v okamžicích kdy je server vytížen!

Tip #8 FT indexace mimo Domino memory pool

- Paměť vyhrazená pro Domino je omezená
- Pro FT indexaci můžete vyhradit paměť v OS memory poolu
- `ftg_use_sys_memory=1`
 - Vložte do serverového NOTES.INI

Tip #9 Oddělte update pohledů od FT indexu

- Pokud máte mnoho aplikací, na serveru, většinou je hodně vytížený update task
- Oddělte FTI update od update pohledů
 - FTI update bude používat vlastní memory pool
 - Zvýšení výkonu serveru
- Update_Fulltext_Thread=1
 - Vložte do serverového NOTES.INI

Tip #10 Disky, disky, disky...

- Domino je hodně závislé na výkonu disků
- Poznejte své diskové pole!
- Pokud používáte SAN, zkontrolujte zda máte LUN a disky dedikované pouze pro datový adresář Domino serveru
- Domino více zatěžuje disky operacemi čtení než zápisu

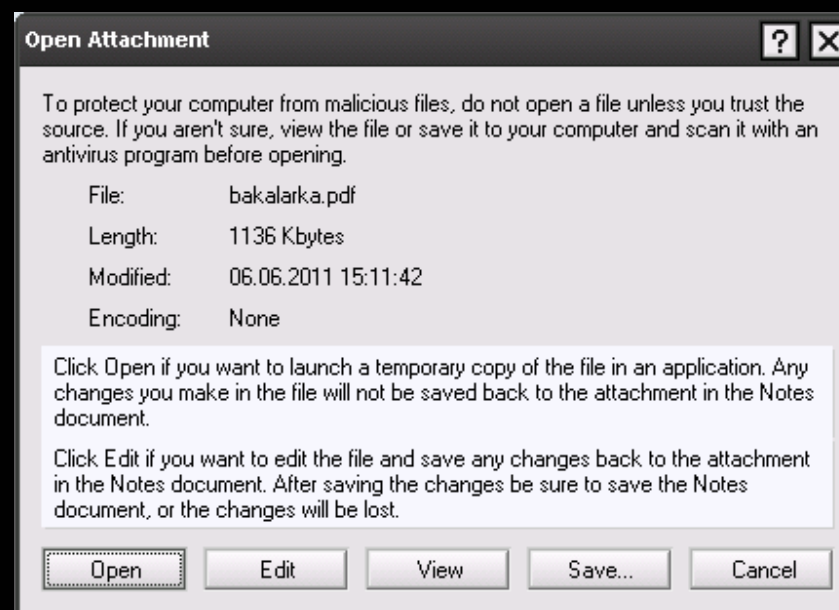
Tip #11 Logování IP při přístupu uživatele k Dominu

- LOG_SESSION=2
 - Vložte do serverového NOTES.INI
- Bude logovat IP adresy uživatelů přistupujících k Dominu
 - Adresa bude uložena v LOG.NSF
 - Adresu zároveň uvidíte na Domino konzoli

```
11/27/2009 02:42:15 AM Opened session for 'Doctor Notes/demo' (Release 8.5.1)  
SessionId 00021E3C Ip '192.168.1.33' 'Auth' 'C'
```

Tip #12 Otevírání příloh

- Klient LN při otevírání přílohy dává uživateli na výběr, jakou akci má provést
 - Někteří uživatelé neví, co která možnost znamená
 - Někteří vytýkají složitost, obtěžuje je to
- Jak změnit chování při otevírání přílohy
 - Nastavením proměnné v klientském NOTES.INI
 - Nebo přes Desktop politiku
 - Funguje od klienta LN 8.0.1
- AttachmentActionDefault=X
 - X=1 "Open"
 - X=2 "Edit"
 - X=3 "View"
 - X=4 "Save"

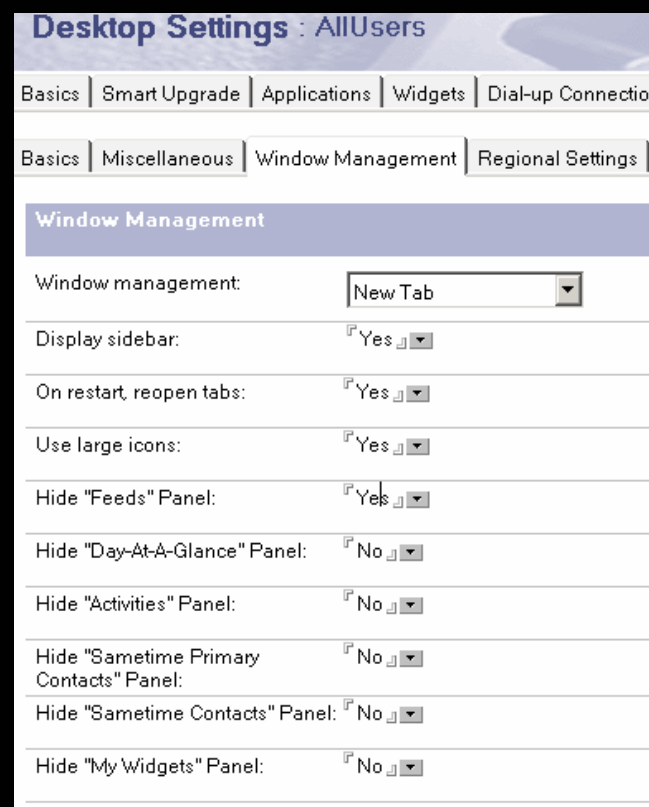


Tip #13 Vložení příkazu do konzole přes schránku

- Pokud vkládáte ze schránky (CTRL+V) text do příkazové řádky konzole, přepíše to v ní již existující text
- Nepříjemná vlastnost
- Při vkládání použijte SHIFT-INSERT
 - Text v příkazové řádce napsaný před vložením, zůstane zachován

Tip #14 Skryjte nepoužívané aplikace v bočním panelu

- Nebo celý boční panel !
- Použijte politiku
 - Desktop settings
 - Preferences
 - Window Management



Tip #15 Program dokument pro všechny Domina

- Pokud potřebujete spouštět stejnou akci na všech Dominech v doméně
- Použijte wildcard - *

Program: Compact	
Basics Administration	
Basics	Schedule
Program name: Compact	Enabled/disabled: Enabled
Command line: -B	Run at times: 04:00 AM each day
Server to run on: *	Repeat interval of: 0 minutes
Comments:	Days of week: Sun, Mon, Tue, Wed, Thu, Fri, Sat

Tip #16 Upgrade ODS na straně klienta LN

- **Create_R85_Databases=1**
 - Vložte do klientského NOTES.INI
 - Nové databáze budou vytvořeny ve formátu R85 (ODS51)
- **NSF_UpdateODS=1**
 - Vložte do klientského NOTES.INI
 - Vynucení jednorázového upgrade lokálních databází
 - Pouze pro verzi R8.5.2

Tip #17 Načítání seznamu databází v záložce Files

- Některé Domino servery mají v datovém adresáři spoustu souborů
- Lotus Administrátor se je může pokoušet všechny načíst, v případě že se přepneme do záložky Files
- Vytíží to Domino
- Načítání může být pomalé
- `Admin_Client_Skip_Domino=1`
 - Vložte do serverového NOTES.INI
 - R8.5 a vyšší

Tip #18 Vypsání textové informace k číslu chyby

- Díky Danielu Nashedovi za tento tip
- Občas Domino/klient LN vypíše číslo chyby bez podrobnějšího popisu
 - Např. „Lotus Notes error 0x1767“
- Jak zjistit další info k chybě?
 - Napište na Domino konzoli – show message 1767
 - Domino vrátí textovou informaci k chybě

```
show message 1767
```

```
06.06.2011 22:49:40 Remote console command issued by Radim Turon/IFT-DIGI-TRADE/DT-NET/CZ: show message 1767
```

```
show message 1767
```

```
Operation canceled
```

Tip #19 Ignorace nastavení mail adresy na pracovišti

- Mail adresa nastavená na dokumentu pracoviště má nejvyšší prioritu pro From: při odesílání mailů
- Někteří uživatelé si občas adresu z různých důvodů mění
 - superman@tcl-digitrade.com
 - bigboss@ibm.com
- RouterTranslateSpecial=1
 - Nastavte do serverového NOTES.INI
 - Bude ignorovat nastavení mailové adresy na pracovištích klientů
 - Jako odchozí adresu použije adresu z Person dokumentu adresní knihy organizace

Tip #20 Další možnosti kompaktace

- `DEBUG_ENABLE_COMPACT_8_5=1`
 - Vložte do serverového NOTES.INI
 - Pouze pro R8.5 a vyšší

- Rozšíří možnosti kompaktace:
 - `Load compact -W nn`
 - Kompaktuj databáze které nebyly kompaktovány za posledních nn dní
 - `Load compact -w`
 - Kompaktuj pouze systémové databáze
 - `Load compact -X nn`
 - Limituj dobu kompaktace databází na nn minut
 - `Load compact -# nn`
 - Spust' více (nn) vláken kompaktace současně

Tip #21 Vypsání všech otevřených databází na serveru

- Chcete vypsat všechny otevřené databáze na Domino serveru?
 - Show opendatabases

```
show opendatabases
Database Name      Opens|Modi-| File | Sem |Avg Wait|Wait-| Max | Total
                  |fied|Handles|Waits| (ms) |ers |Waiters| Opens
C:\Program Files\IBM\Lotus\Domino\data\ddm.nsf  4  Y   1  0  0  0  0  36
C:\Program Files\IBM\Lotus\Domino\data\mail2.box  3  N   2  0  0  0  0  13
C:\Program Files\IBM\Lotus\Domino\data\mail1.box  3  N   2  0  0  0  0  13
C:\Program Files\IBM\Lotus\Domino\data\events4.nsf 17  N   2  0  0  0  1  66
C:\Program Files\IBM\Lotus\Domino\data\names.nsf 118 N  14  0  0  0  7 1644
C:\Program Files\IBM\Lotus\Domino\data\log.nsf  16  Y  15  0  0  0  0  27
```

Tip #22 Více stejných replik databáze na jednom Dominu

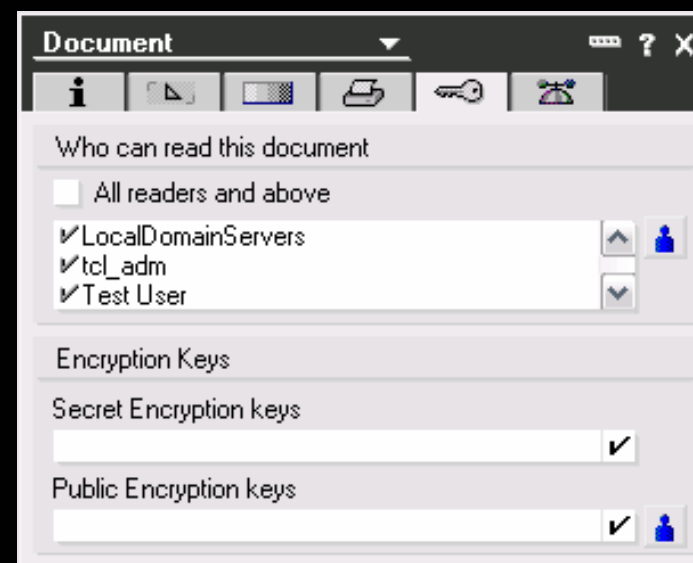
- Nikdy ale opravdu nikdy nemějte více replik databáze na jednom Domino serveru !
 - Nebezpečí infarktu
 - Nebezpečí poškození dat
- Domino může při replikaci nebo při jiných operacích vyhledat další repliky databáze a začít s nimi pracovat
- Pro kontrolu zda nemáte na serveru více replik jedné databáze použijte CATALOG.NSF

Tip #23 Pojmenování skupin v adresní knize

- Administrátoři někdy pojmenovávají skupiny následujícím způsobem:
 - ACMEVsichniUzivatele
 - ACMEAdministratori
 - ACMEVyvojari
 - ACMERegionalniUzivatele
- Pěkné...ale zkuste v tom hledat
- Pojmenujte skupiny inteligentně
 - Použijte symboly např.:
 - \$Administratori pro systémové skupiny
 - %AllUsers pro mailové skupiny
 - DBNAME_users pro skupiny spojené s určitou databází

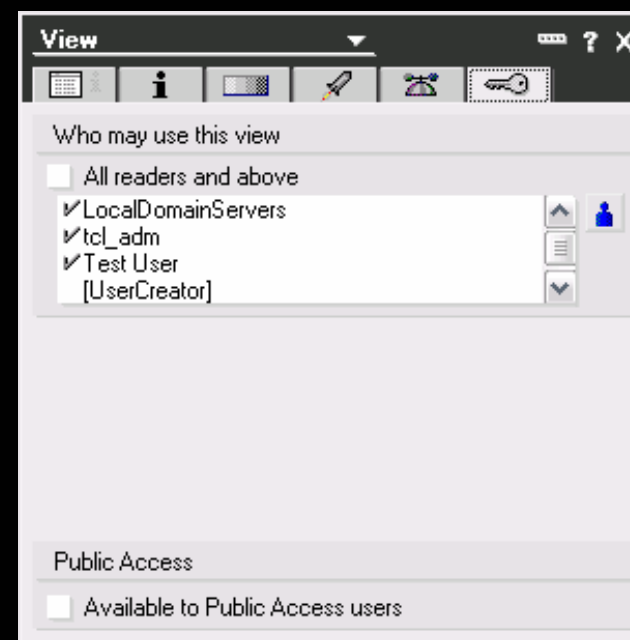
Tip #24 Skrytí dokumentů v adresní knize

- Jste unaveni neustálým řešením problému s posíláním mailů na skupinu AllUsers?
 - Skryjte tuto skupinu
- Otevřete Dokument skupiny AllUsers
 - Properties->záložka Security
 - Zrušte All Readers and Above
 - Vložte LocalDomainServers
 - Vložte skupinu administrátorů
 - Vložte skupinu uživatelů nebo uživatele s právem posílat na tuto skupinu
- I když uživatelé nevyjmenovaní v přístupech budou znát jméno skupiny, nebudou schopni poslat na skupinu mail



Tip #25 Skrytí pohledů v adresní knize

- Uživatelé potřebují adresní knihu organizace pro vyhledávání
 - Zároveň v ní ale vidí i systémové nastavení serverů a služeb
 - Vidí v ní i administrátory vytvořené speciální pohledy
 - Potencionální bezpečnostní hrozba
- Existuje možnost, jak skrýt pohledy se systémovým nastavením
 - Otevřete names.nsf v designerovi
 - Properties->záložka Security
 - Zrušte All Readers and Above
 - Vložte LocalDomainServers
 - Vložte skupinu administrátorů
- Detaily naleznete zde
 - http://www.bleedyellow.com/blogs/crashtestchix/entry/admin_tip_hidden_views_the_domino_directory12?lang=en



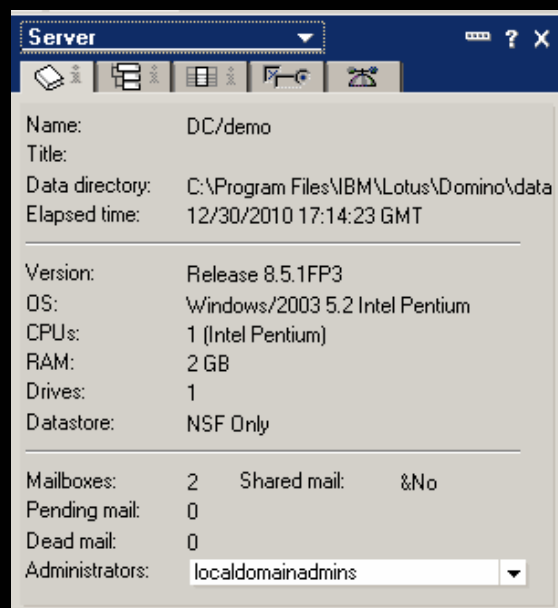
Tip #26 Recent contacts

- Funkce kterou uživatelé milují neboztracují
- Možno nastavit přes politiky nebo NOTES.INI
 - Desktop settings
 - DisableDPABProcessing=1
- Nové možnosti v R8.5.2
- DisableDPABCCprocessing=1
 - Neukládá adresy z CC a BCC přijatých mailů
 - Ukládá adresy z pole To přijatých mailů
- DisableDPABRecievedprocessing=1
 - Neukládá adresy z žádných přijatých mailů
 - Ukládá adresy na které posíláte



Tip #27 Rychlá informace o Domino serveru

- Dostupná v Lotus Administrátoru
 - Otevřete jakýkoliv Properties box
 - Změňte na Server

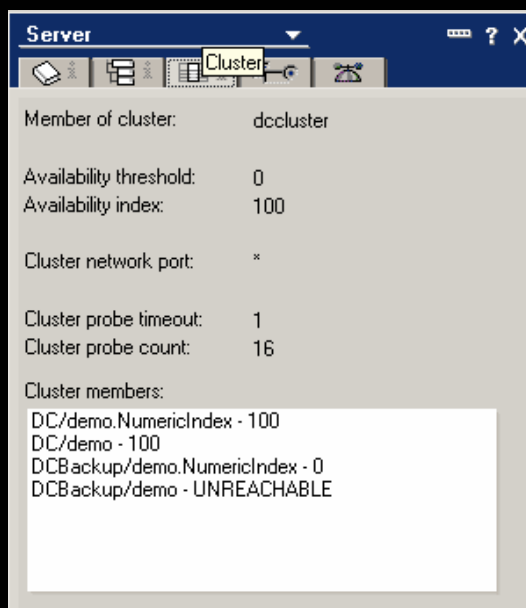


Server Properties dialog box, General tab. The title bar shows 'Server'. The 'Cluster' button in the toolbar is highlighted.

Name: DC/demo
 Title:
 Data directory: C:\Program Files\IBM\Lotus\Domino\data
 Elapsed time: 12/30/2010 17:14:23 GMT

Version: Release 8.5.1FP3
 OS: Windows/2003 5.2 Intel Pentium
 CPU: 1 (Intel Pentium)
 RAM: 2 GB
 Drives: 1
 Datastore: NSF Only

Mailboxes: 2 Shared mail: &No
 Pending mail: 0
 Dead mail: 0
 Administrators: localdomainadmins



Server Properties dialog box, Cluster tab. The title bar shows 'Server'. The 'Cluster' button in the toolbar is highlighted.

Member of cluster: dcluster

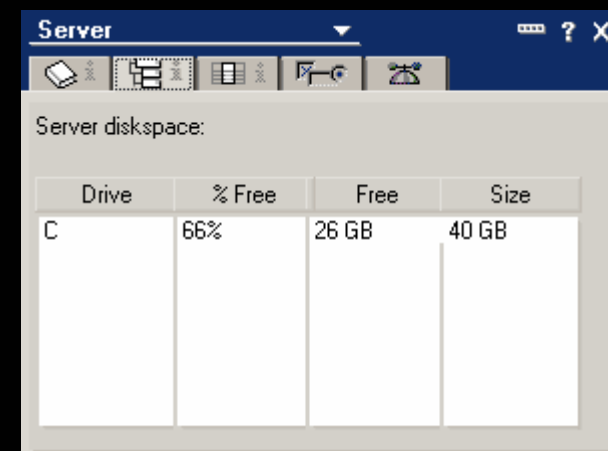
Availability threshold: 0
 Availability index: 100

Cluster network port: *

Cluster probe timeout: 1
 Cluster probe count: 16

Cluster members:

- DC/demo.NumericIndex - 100
- DC/demo - 100
- DCBackup/demo.NumericIndex - 0
- DCBackup/demo - UNREACHABLE



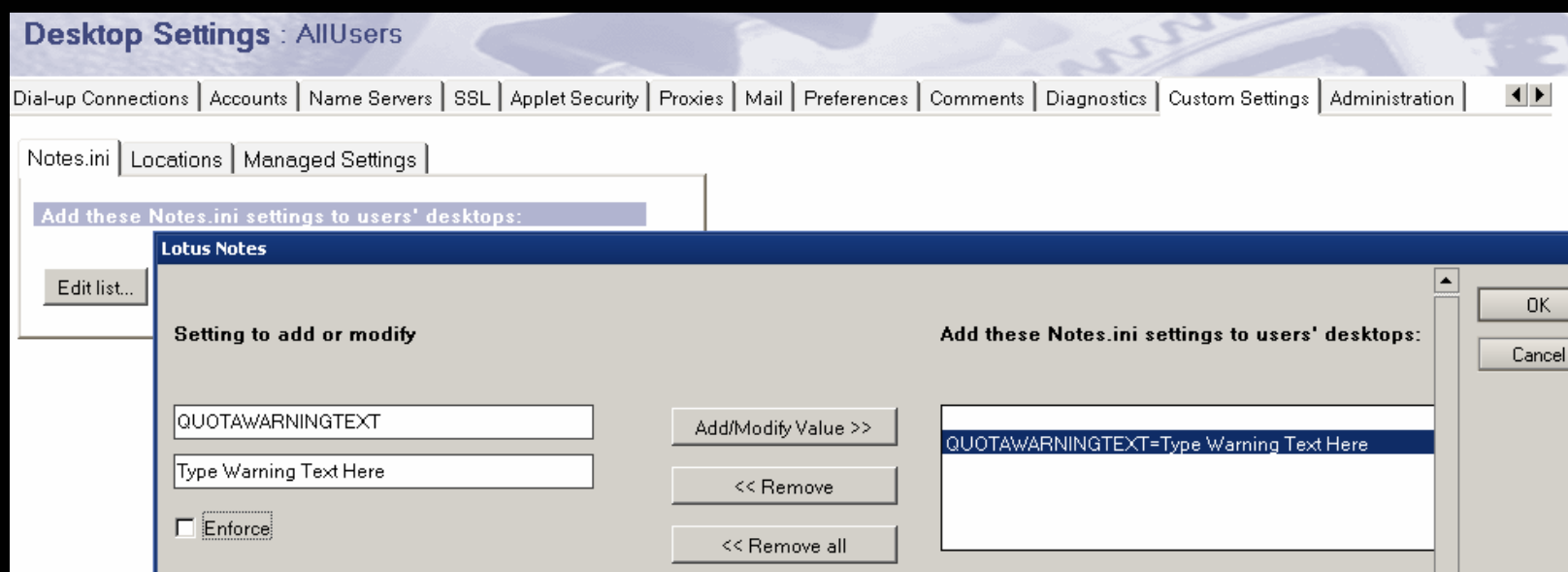
Server Properties dialog box, Server disk space tab. The title bar shows 'Server'. The 'Server disk space' button in the toolbar is highlighted.

Server disk space:

Drive	% Free	Free	Size
C	66%	26 GB	40 GB

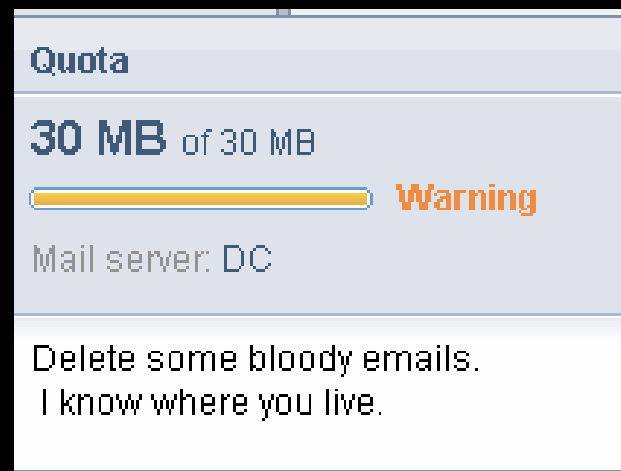
Tip #28 Text při překročení kvóty

- Nastavení textu, který se bude zobrazovat při překročení kvóty
- QUOTAWARNINGTEXT=text
 - Vložte do klientského NOTES.INI
 - Můžete použít v Desktop settings politice



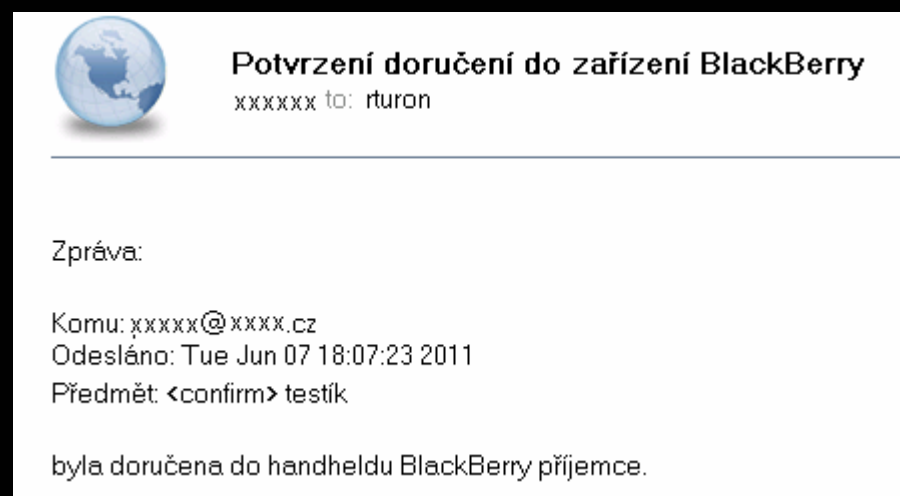
Tip #28 Text při překročení kvóty

- Příklad hlášky, která se zobrazí na klientovi Lotus:



Tip #29 Potvrzení doručení na Blackberry

- Potřebujete mít jistotu, že váš email dorazil uživateli na BB?
 - Sorry, smůla nemohl jsem to udělat, mail mi na BB nedorazil.....
 - Na začátku předmětu napište <\$confirm> nebo <confirm>
- Zařízení Vám pošle potvrzení, že na něj email dorazil



Tip #30 Skrytí detailů o SMTP Domino serveru

- Domino SMTP server posílá při SMTP komunikaci informace, které mohou být bezpečnostní hrozbou



```
C:\> telnet localhost
220 smtp.acme.com ESMTP Service <Lotus Domino Release 8.5.2FP2> ready at Tue, 7
Jun 2011 18:59:24 +0200
```

The screenshot shows a telnet window titled 'telnet localhost'. The output displays the SMTP service banner: '220 smtp.acme.com ESMTP Service <Lotus Domino Release 8.5.2FP2> ready at Tue, 7 Jun 2011 18:59:24 +0200'. This banner reveals the server's name, service type, and version, which are security-sensitive details.

Tip #30 Skrytí detailů o SMTP Domino serveru

- Skryjte podrobné informace o serveru!
- SMTPGREETING=text
 - Vložte do serverového NOTES.INI



```
C:\> telnet localhost
220 This SMTP server is restricted and logged.
```

Tip #31 Skrytí dalších detailů SMTP

- Informace o vašem Domino serveru jsou stále viditelné v MIME hlavičkách
- Odstraňte je z MIME hlaviček!
- SMTPNOVERSIONINRCVDHDR=1
 - Vložte do serverového NOTES.INI

```
> Message-ID: <0F5004BF2B.FA13D055-0N8025780E.005E43EA-8025780E.005E5205@LocalDomain>
> From: "Paul Mooney" <Paul.Mooney@bluewavegroup.eu>
> Date: Tue, 4 Jan 2011 17:10:13 +0000
> Content-type: text/html; charset=US-ASCII
> Content-Disposition: inline
> Content-Transfer-Encoding: quoted-printable
> X-KeepSent: 5004BF2B:FA13D055-8025780E:005E43EA; name=$KeepSent; type=4
> X-Mailer: Lotus Notes Release 8.5.2 August 10, 2010
> X-Disclaimed: 38887
> X-MIMETrack: CD-MIME by Router on Brimstone/BlueWave(Release 8.5.2 HF16|August 30, 2010) at
> 04/01/2011 17:04:48,CD-MIME complete at 04/01/2011 17:04:48,Itemize by Router on Brimstone/BlueWave(Release 8.5.2 HF16|August 30, 2010) at
> 04/01/2011 17:04:48
> X-Barracuda-Connect: mail.bluewave.ie[87.198.239.118]
> X-Barracuda-Start-Time: 1294161017
```

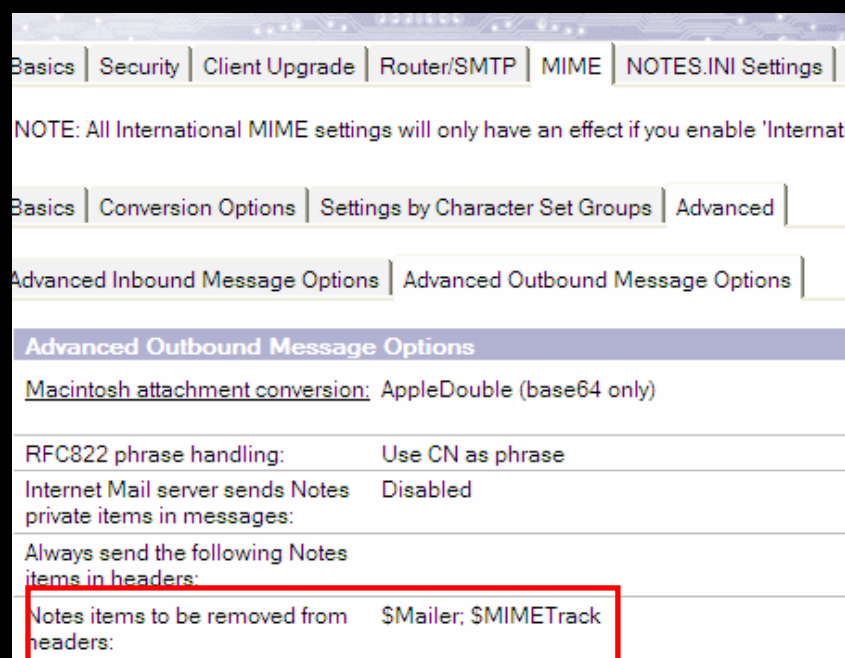
Tip #32 Skrytí informací o klientovi v hlavičkách mailů

- Hlavička mailu obsahuje informaci o vašem klientovi Lotus Notes
- Skryjte tyto informace!

```
> Message-ID: <0F7A703E6A.0DC42F58-0N8025780E.005ECE2C-8025780E.005ED535@LocalDomain>  
> From: "Paul Mooney" <Paul.Mooney@bluewavegroup.eu>  
> Date: Tue, 4 Jan 2011 17:15:49 +0000  
> Content-type: text/html; charset=US-ASCII  
> Content-Disposition: inline  
> Content-Transfer-Encoding: quoted-printable  
> X-KeepSent: 7A703E6A:0DC42F58-8025780E:005ECE2C; name=$KeepSent; type=4  
> X-Mailer: Lotus Notes Release 8.5.2 August 10, 2010  
> X-Disclaimed: 30135  
> X-MIMETrack: CD-MIME by Router on Brimstone/BlueWave at 04/01/2011 17:10:22,CD-MIME  
> complete at 04/01/2011 17:10:23,Itemize by Router on Brimstone/BlueWave at  
> 04/01/2011 17:10:23  
> X-Barracuda-Connect: mail.bluewave.ie[87.198.239.118]  
> X-Barracuda-Start-Time: 1294161351
```

Tip #32 Skrytí informací o klientovi v hlavičkách mailů

- Otevřete Configuration settings dokument
 - Záložka MIME
 - Záložka Advanced
 - Záložka Outbound Message Options
 - Do pole 'Notes items to be removed from headers' vložte \$Mailer, \$MIMETrack



Tip #32 Skrytí informací o klientovi v hlavičkách mailů

- Výsledkem je skrytí informací o klientovi Lotus Notes

```
> Message-ID: <0F391E5262.6A181282-0N8025780E.00609191-8025780E.00609634@LocalDomain>  
> From: "Paul Mooney" <Paul.Mooney@bluewavegroup.eu>  
> Date: Tue, 4 Jan 2011 17:34:59 +0000  
> Content-type: text/html; charset=US-ASCII  
> Content-Disposition: inline  
> Content-Transfer-Encoding: quoted-printable  
> X-KeepSent: 391E5262:6A181282-8025780E:00609191; name=$KeepSent; type=4  
> X-Disclaimed: 43151  
> X-MIMETrack: CD-MIME by Router on Brimstone/BlueWave at 04/01/2011 17:29:32,CD-MIME  
> complete at 04/01/2011 17:29:32,Itemize by Router on Brimstone/BlueWave at  
> 04/01/2011 17:29:32  
> X-Barracuda-Connect: mail.bluewave.ie[87.198.239.118]  
> X-Barracuda-Start-Time: 1294162501
```

Tip #33 Hlášky o MIME konverzi v logu

- Viděli jste někdy tuto hlášku?

Message converted to MIME format....

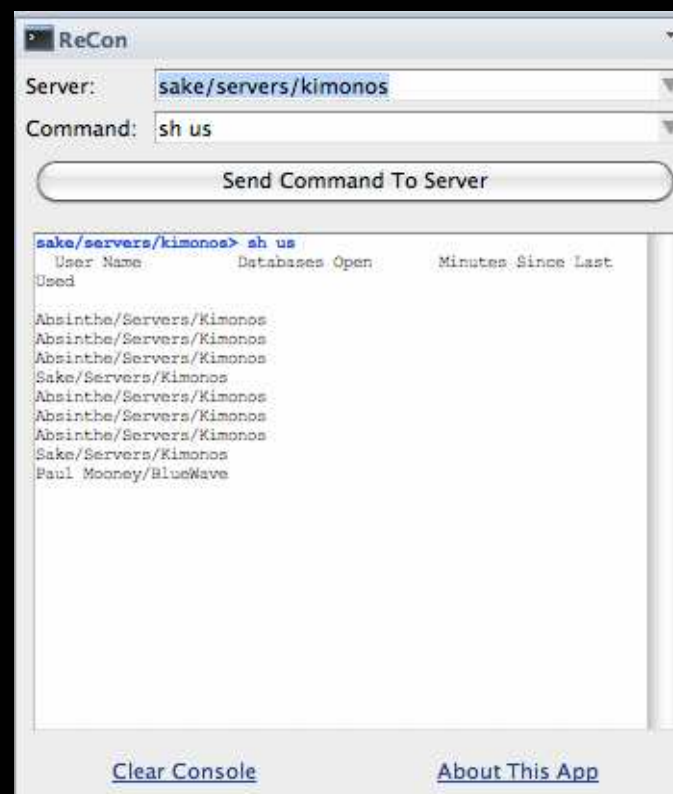
- Obtěžuje Vás a chcete se jí zbavit?
- Converter_log_level=10
 - Vložte do serverového NOTES.INI
 - Budou se logovat pouze chyby

Tip #34 Seznam databází do XML souboru

- **Sh Dir -xml >mydata.xml**
 - Vytvoří xml soubor v datovém adresáři Domina
 - Obsahuje seznam všech databází s podrobnostmi
- **Nebo použijte volně dostupný nástroj Juliana Robichauxe**
 - Exportuje všechny informace ze záložky „Files“ v Administrátoru do csv souboru
 - <http://www.nsftools.com/blog/blog-08-2008.htm#08-22-08>

Tip #35 Widget administrátorské konzole

- Ke stažení spolu s dalšími widgety zde:
<http://templates.snapps.com/widgets/SidebarApps.nsf>
- Recon!
- Díky Julianu Robichauxovi



Dotazy